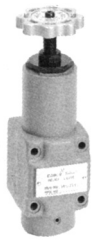
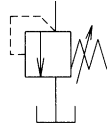


# 直动式溢流阀



JIS液压符号



## 特点

- 过调节压力小，具有与先导阀相同的性能。
- 具有防振结构，在高压时也不会产生喘振。
- 压力调节范围广，低压区域的压力调节也容易。

## 产品命名方法

**SR** — ※ **03** — **1** — ※ ※

1

2

3

4

5

### (1) 型号

SR : S系列直动溢流阀

### (2) 连接方式

G : 密封垫安装型  
T : 螺钉连接型

### (3) 公称直径

03 : 3/8

### (4) 压力调节范围

1 : 0.3 ~ 7MPa {3 ~ 70kgf/cm<sup>2</sup>}

### (5) 设计代号 (设计代号可能变更)

12 : 螺钉连接型 (T)  
13 : 密封垫安装型 (G)

## 技术规格

型号代码	公称直径	压力调节范围 MPa {kgf/cm <sup>2</sup> }	最大流量 ℓ/min	质量 kg
SR-G03-1-13	3/8	0.3~7 {3~70}	30	2.5
SR-T03-1-12				2

## 连接板型号

- 带连接板的型号见下图所述。

型号代码	公称直径	连接直径	质量 kg
SR-03M	3/8	Rc 3/8	1.5

连接板的尺寸可参考Q5页。

## 附件 (密封垫安装型)

型号代码	压力变化量 MPa {kgf/cm <sup>2</sup> }	手柄旋转
SR-※03-1	0.9 {9}	/每圈

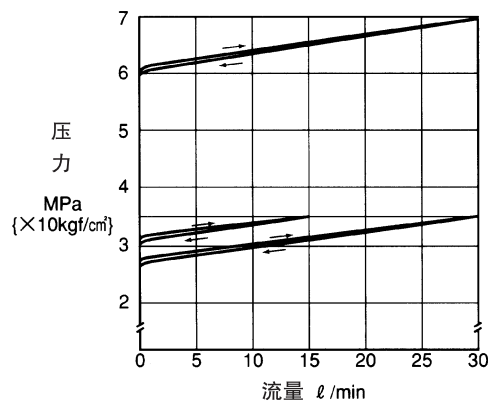
内六角螺栓	数量	紧固力矩 N·m {kgf·cm}
M6×65	4	10~12.5 {100~125}

## 使用

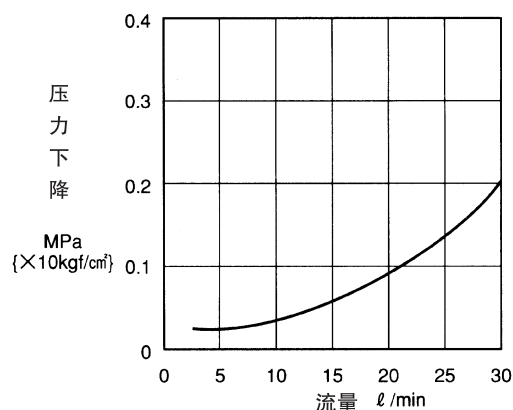
- 油箱配管不应与其他油箱配管合流，应直接接向油箱。
- 为了稳定压力控制，将抽气螺钉旋出让空气充分排出，俟阀内油充满空气排尽后，将压力调节手柄全部开启。
- 使用安全阀时，管路的设定压力为 1 ~ 1.5MPa (10 ~ 15kgf/cm<sup>2</sup>) 以下。
- 小流量使用时，如果设定压力不稳定，应将流量改为 1 ℓ/min 以上使用。

## 性能曲线 (粘度: 32mm<sup>2</sup>/s{cSt})

流量—压力特性

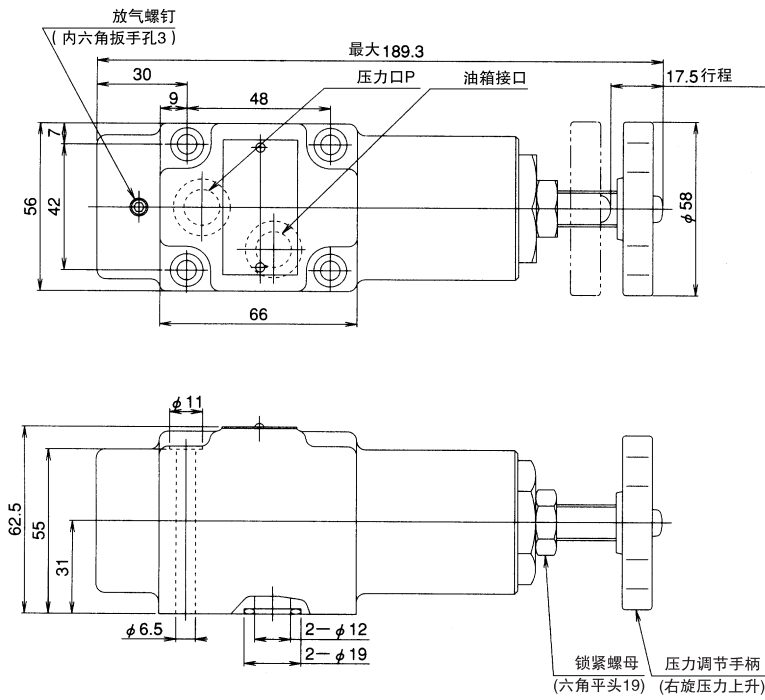


压力下降特性 (手柄全开时)

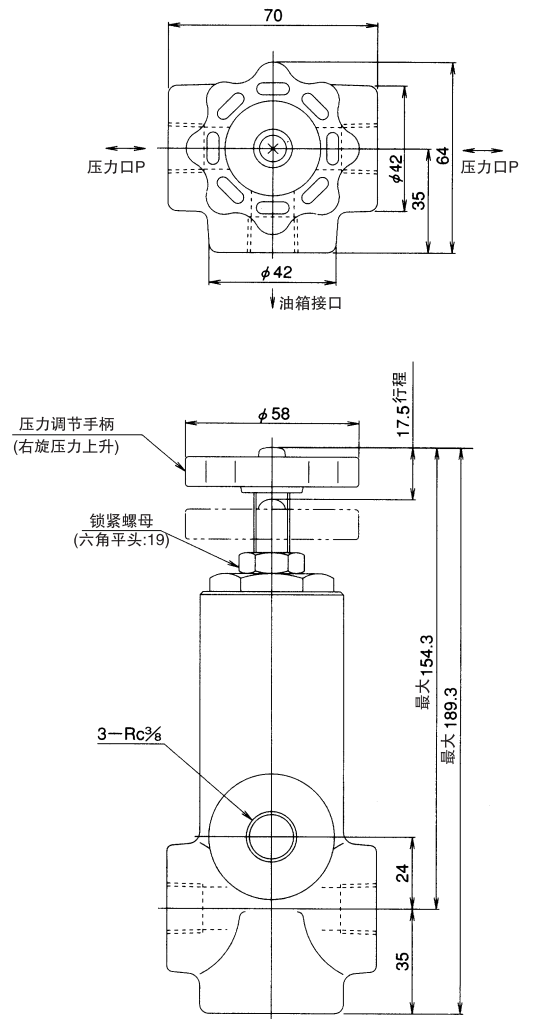


# 外形尺寸图

SR-G03



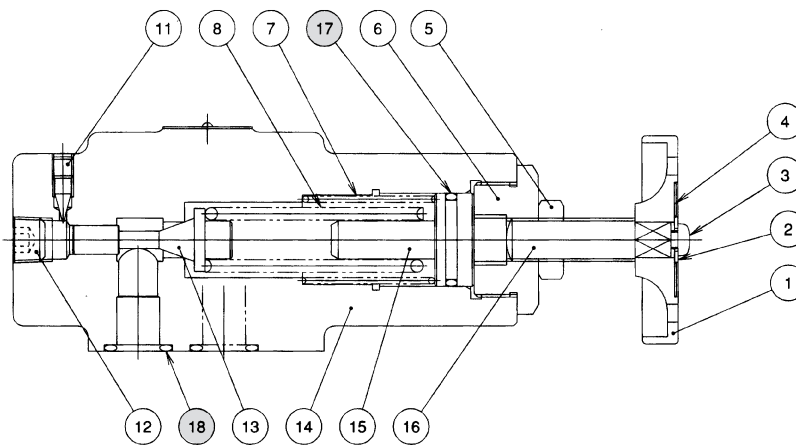
SR-T03



注) 压力接口2处不使用时可用塞头塞止。

# 剖面结构图

SR-G03



密封件一览表

件号	部件名称	数量	部件规格	
			SR-G03	SR-T03
17	O型圈	1	JIS B 2401 1AP22	JIS B 2401 1AP22
18	O型圈	2	JIS B 2401 1AP15	—