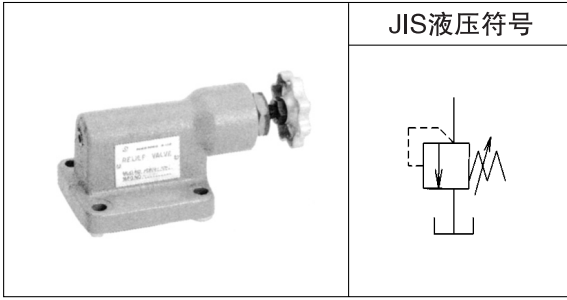


直动式溢流阀



特点

- 由于过载压力小，本阀与先导阀基本相同的性能。
- 带有防振动结构，甚至在高压下也能防止喘振。

产品命名方法

※ — **HDRIR** — ※ **02** — ※

1 2 3 4 5

(1) 适用流体的说明

无标记：含石油成分的液压油
 含水/乙二醇的液压油
 F：含磷酸脂的液压油

(2) 型号

HDRIR：H系列直动式溢流阀

(3) 连接

G：板式连接型
 T：螺纹连接型

(4) 公称直径

02：1/4

(5) 压力调节范围

1：0.9~7MPa {9~70kgf/cm²}
 3：3.5~21MPa {35~210kgf/cm²}

技术规格

型号代码	公称直径	压力调节范围 MPa {kgf/cm ² }	最大流量 ℓ/min	重量 kg
HDRIR-G02-1	1/4	0.9~7 {9~70}	12	2.6
HDRIR-G02-3		3.5~21 {35~210}		
HDRIR-T02-1		0.9~7 {9~70}		1.8
HDRIR-T02-3		3.5~21 {35~210}		

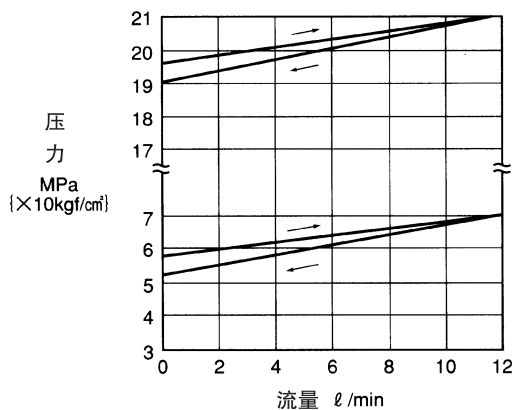
型号代码	压力变化量 MPa {kgf/cm ² } / 手柄旋转
HDRIR-※02-1	1.9 {19} / 每圈
HDRIR-※02-3	5.3 {53} / 每圈

使用

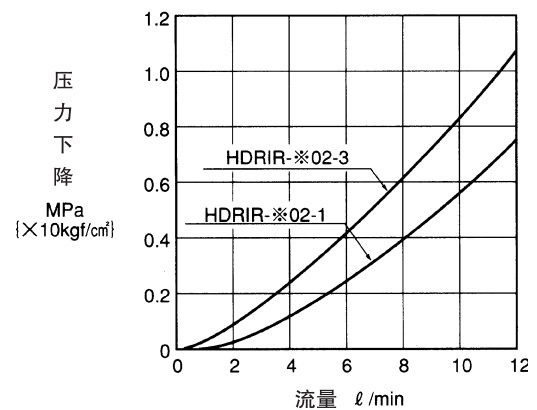
- 油箱配管不应与其他的油箱配管合流，应直接接向油箱。
- 先导式压力控制阀（公称直径2以上）可用于远程操作，如果先导管路的内部容积过大引起喘振时可采用内径4mm以下的厚壁钢管。
- 不附带阀安装（密封垫安装型）用的螺栓、O型圈。使用总管安装时可采用JIS B 2401 1B P18的O型圈。

性能曲线（粘度：32mm²/s{cSt}）

流量—压力特性

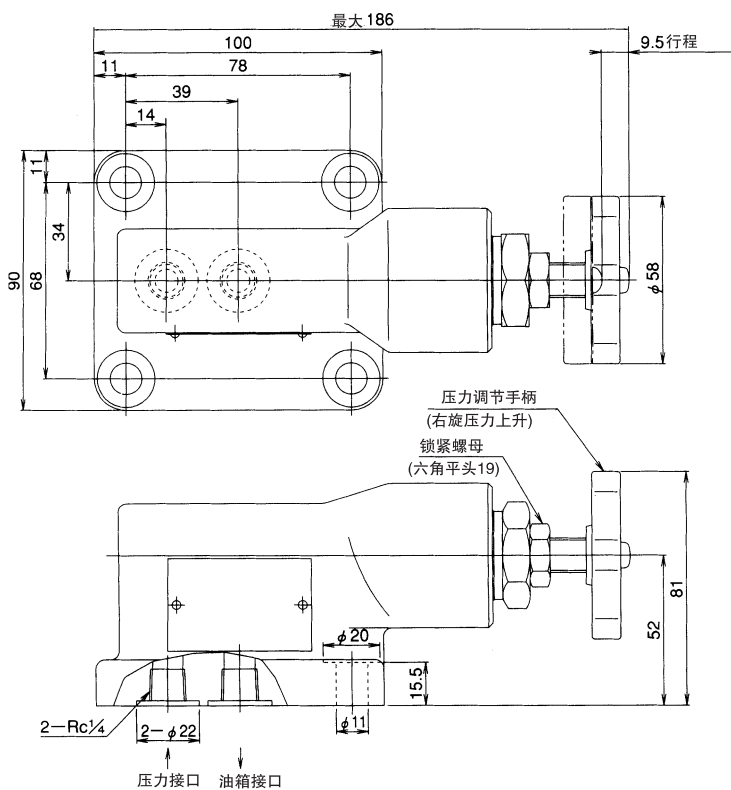


压力下降特性（手柄全开时）

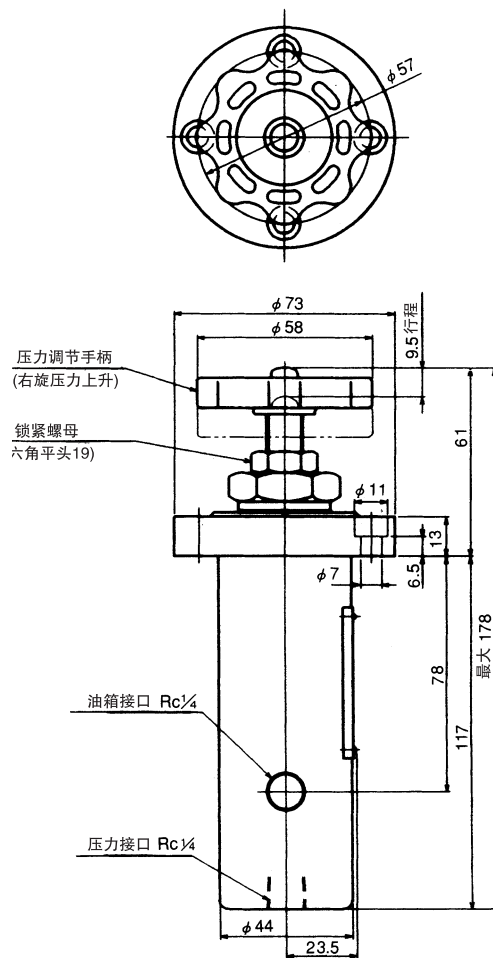


外形尺寸图

HDRIR-G02

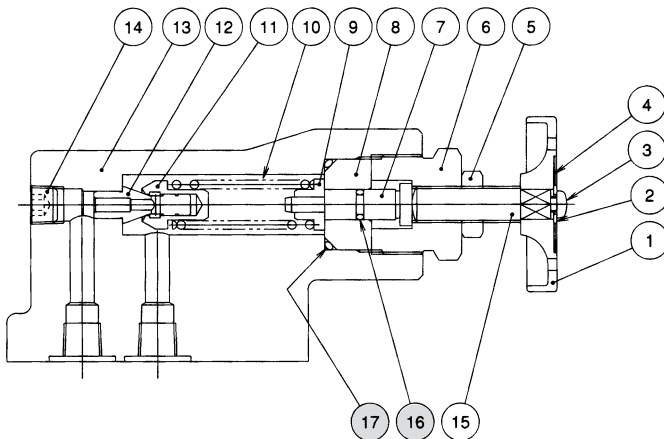


HDRIR-T02



剖面结构图

HDRIR-G02



密封件一览表

件号	部件名称	数量	部件规格	
			HDRIR-G02	HDRIR-T02
16	O型圈	1	JIS B 2401 1AP7	JIS B 2401 1AP7
17	O型圈	1	JIS B 2401 1AG25	JIS B 2401 1AG25