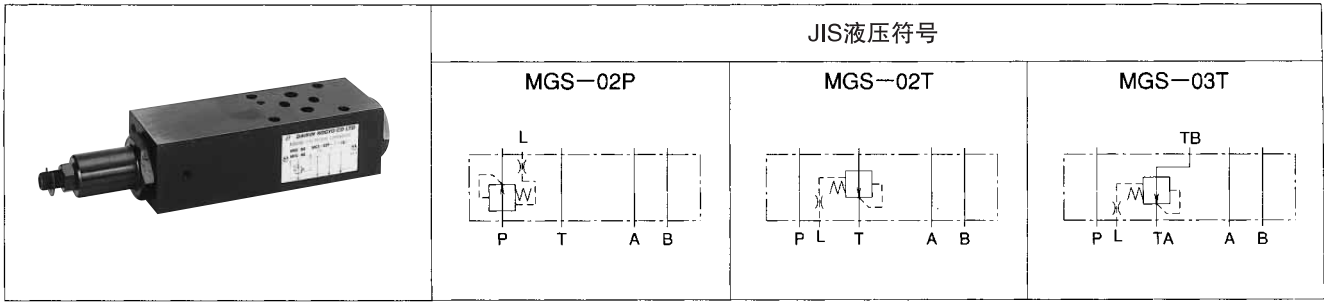


叠加型减压压力补偿阀 (LEMS 用)



特点

- 通过与 LEMS 阀组合使用，可进行减压压力补偿阀的比例流量控制。

产品命名方法

- 公称内径 02

M G S — 0 2 ※ — 2 0 — ※ ※
 [1] [2] [3] [4] [5] [6]

- 公称内径 03

M G S — 0 3 T — 1 0 — ※
 [1] [2] [3] [4] [6]

(1) 型号

MGS : 模块式叠加型减压压力补偿阀

(2) 公称内径

02 : 1/4
 03 : 3/8

(3) 控制口

P : P口
 T : T口

(4) 设计代号 (设计代号可以变更。)

10 : 公称内径03 (3/8)
 20 : 公称内径02 (1/4)

(5) 压差控制口 ★2

无标记 : P-L之间压差控制
 A : P-A之间压差控制 (无L接口)

(6) 压差标记

无标记 : 压差0.6MPa(6kgf/cm²)
 3 : 压差0.3MPa(3kgf/cm²)
 8 : 压差0.8MPa(8kgf/cm²) ★2

注) ★1. P接口控制，仅适用于公称内径02 (1/4)。

★2. 压差控制口符号仅适用于P接口控制。

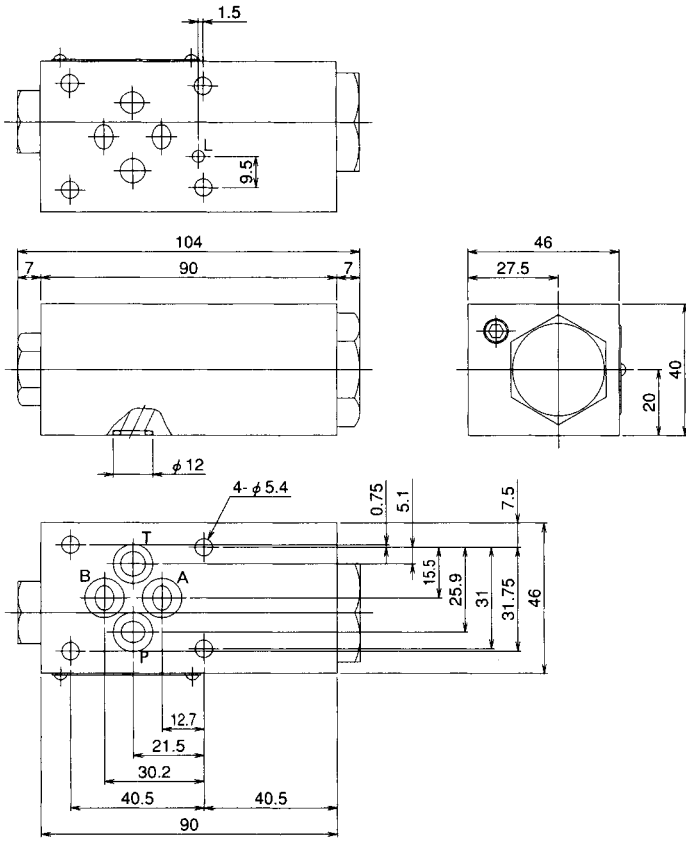
★3. 压差：8型仅适用于公称内径02 (1/4)。

技术规格

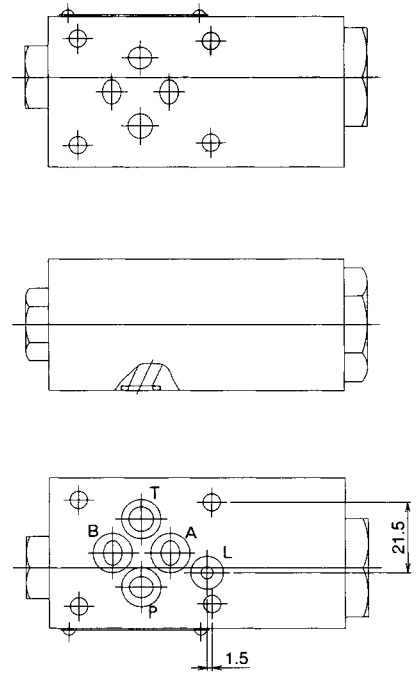
型号	公称内径	最高使用压力 MPa{kgf/cm ² }	最大流量 ℓ/min	重量 kg
MGS-02P-20	1/4	21{210}	25	1.2
MGS-02T-20				
MGS-03T-10	3/8	16{160}	50	3.4

外形尺寸图

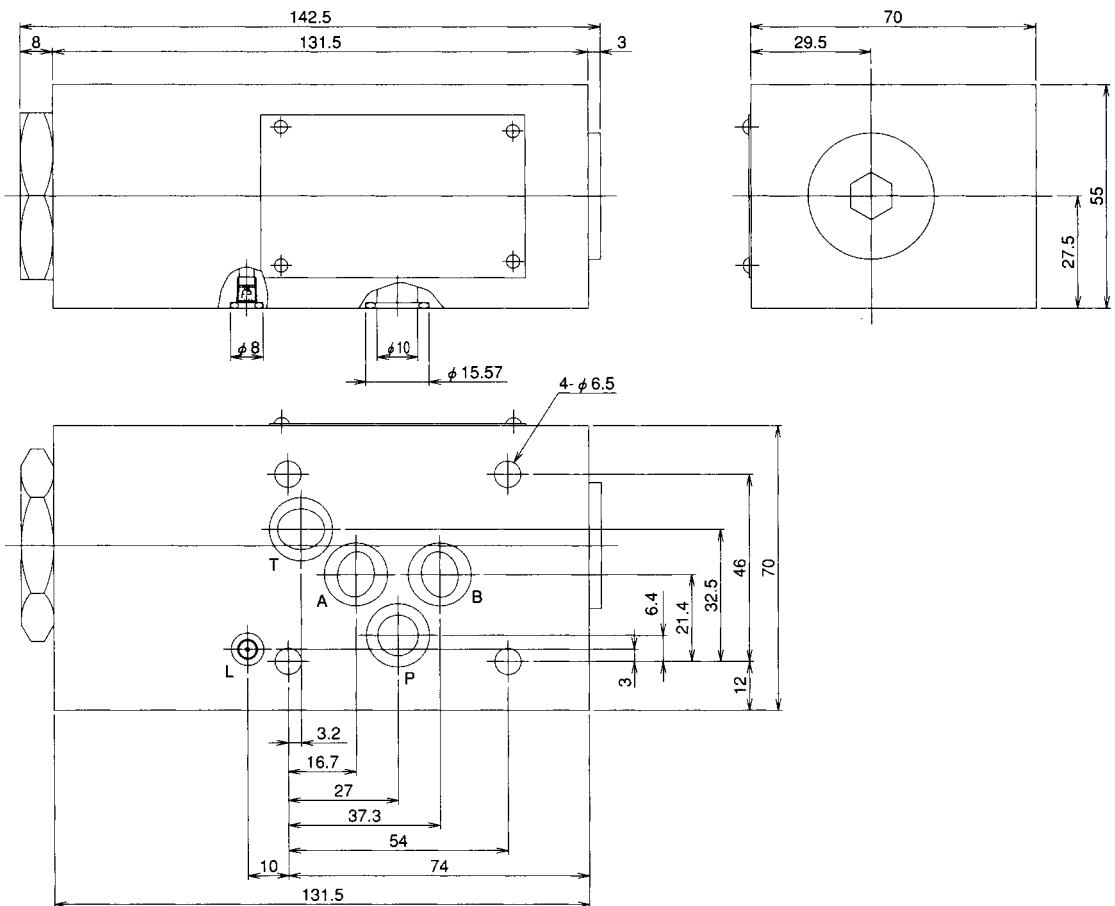
MGS-02P



MGS-02T

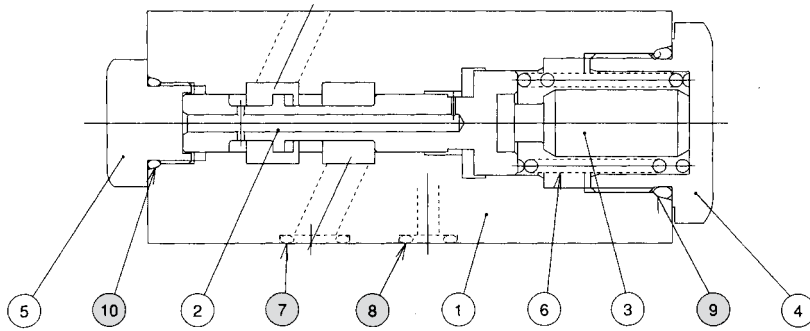


MGS-03T



剖面结构图

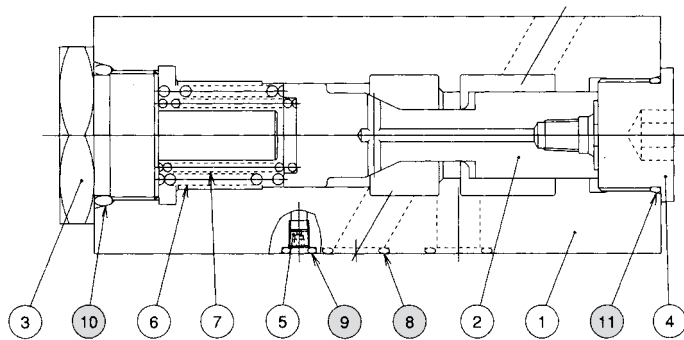
MGS-02※



密封件一览表

件号	名称	数量	部品规格	
			MGS-02P-20	
7	O形圈	4	JIS B 2401 1B P9	JIS B 2401 1B P9
8	O形圈	1	—	JIS B 2401 1B P7
9	O形圈	1	JIS B 2401 1B P22	JIS B 2401 1B P22
10	O形圈	1	AS568-014 (NBR,Hs90)	AS568-014 (NBR,Hs90)

MGS-03T



密封件一览表

件号	名称	数量	部品规格
8	O形圈	4	AS568-014 (NBR,Hs90)
9	O形圈	1	JIS B 2401 1B P5
10	O形圈	1	JIS B 2401 1B P28
11	O形圈	1	AS568-021 (NBR,Hs90)