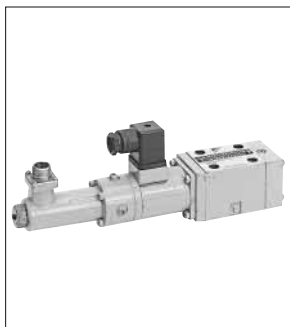
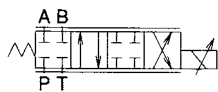


# 直接作用伺服阀



JIS液压符号



## 特点

- 通过与专用驱动装置的组合，具有高响应性，适用于主机传动机构位置、速度、压力的闭路控制（频率响应：130Hz/-3dB ± 10%振幅）
- 由于采用比例电磁阀直接驱动滑阀，与喷口挡板型伺服阀相比，泄漏量较小。
- 如使用专用驱动装置，在断电时会使全部接口截止（安全装置）。

## 产品命名方法

**K S P S** — **G 0 2** — **※ ※** — **1 0** — **※**

1   
 2 3   
 4 5   
 6   
 7

(1) 型号

KSPS：电磁先导型比例换向阀

(2) 连接方式

G：密封板安装型

(3) 公称内径

02：1/4

(4) 额定流量（单肩压差：ΔP=3.5MPa{35kgf/cm<sup>2</sup>}时）

1：10 ℓ/min

2：20 ℓ/min

4：40 ℓ/min

(5) 压力增益

1：2%

2：4%

(6) 设计代号（设计代号可以变更。）

(7) 泄油标记

无标记：内部泄油型

E：外部泄油型

## 技术规格

型号	最高使用压力 MPa{kgf/cm <sup>2</sup> }	额定流量 ★1 ℓ/min	T接口 容许背压 MPa{kgf/cm <sup>2</sup> }	压力增益	磁滞现象 分解能、 重复性	电磁阀 额定电压	最大电流 mA	重量 kg
KSPS-G02-1※-10	35{350}	10	2.5{ 25}	1型：2%以下 2型：4%以下	1%以下	DC12	1700	2.5
KSPS-G02-2※-10		20						
KSPS-G02-4※-10		40						
KSPS-G02-1※-10-E		10	16 {160}					
KSPS-G02-2※-10-E		20						
KSPS-G02-4※-10-E		40						

注)★1.额定流量、单肩差压：ΔP=3.5MPa{35kgf/cm<sup>2</sup>}时的流量。

## 适用传动装置型号

EPKS-02-01

## 详细资料

HK162C