

NDJ 系列新 DAIPACK 液压系统



特点

- **低噪音**
由于泵和电机放在油箱内，油箱本身起到隔音的作用，噪声不会传出。
- **油的温升低**
采用带有大面积散热的中空油箱，利用冷却风扇强制冷却油箱内壁和油泵的表面来抑制油温上升。
- **紧凑的设计**
设计紧凑减少了安装空间。

产品命名方法

NDJ ※※ ※ - ※※ ※ - 20 - ※※

(1) 型号

NDJ : 新 DAIPACK

(2) 液压泵排量

8 : V8 (8cm³/rev)
15 : V15 (14.8cm³/rev)

(3) 压力调节范围

9 : 0.8 ~ 3.5MPa{8 ~ 35kgf/cm²}
1 : 0.8 ~ 7MPa{8 ~ 70kgf/cm²}

(4) 油箱容积

10 : 10 ℓ
15 : 15 ℓ

(5) 电机功率

1 : 0.75kW/4P
2 : 1.5kW/4P

(6) 设计代号 (设计代号可以变更)

(7) 选配件标记

无标记 : 标准 (落地安装型)
LC : 挂壁型

技术规格

型号	排量 cm ³ /rev	电机功率 输出/极 kW/4P	油箱容积 ℓ	最大工作 压力 MPa {kgf/cm ² }	压力调节 范围 MPa {kgf/cm ² }	出厂设定 流量★1 ℓ/min		出厂设定 压力 MPa{kgf/cm ² }	重量 (不带油) kg
						50Hz	60Hz		
NDJ 89-101-20 (-LC)	8	0.75	10	3.5 {35}	0.8~3.5 {8~35}	6~11	7~14	3.5 {35}	35
NDJ 81-152-20 (-LC)									
NDJ 159-152-20 (-LC)	14.8	1.5	3.5 {35}	0.8~3.5 {8~35}	5~21	6~25	3.5 {35}	50	

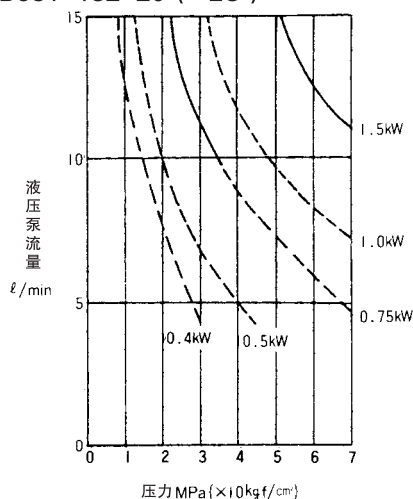
注) ★1 出厂时设定为最大流量。

液压泵输入功率曲线

8系列

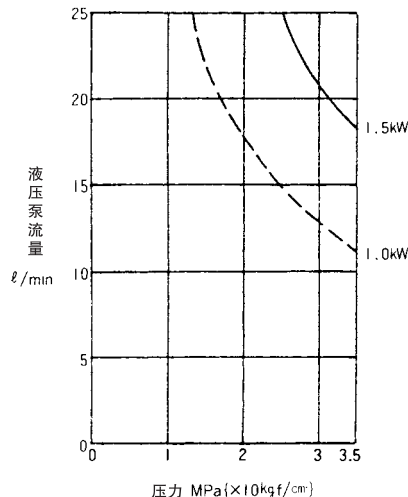
NDJ89-101-20 (-LC)

NDJ81-152-20 (-LC)



15系列

NDJ159-152-20 (-LC)



涂装色

油箱部分：象牙白（芒塞尔 5Y7.5/1）

泵部分：黑色

使用

●工质油、周围环境

- 应使用粘度等级相当于 VG32 ~ 46 的石油系列工质油。
不能使用石油系列工质油以外（水性系列、合成油系列）的工质油。
- 应在满足粘度为 15~400mm²/s{cSt}、油温为 15 ~ 60° C 两条件的范围内使用。
- 工质油中的含水量应在 0 × 1%vol 以下。
- 由于工质油的污染会引起泵的故障和降低使用寿命，应十分注意工质油的防污染管理，污染度应保持在 NAS10 级以内。
- 应在室内使用，应保持在环境温度 10~35° C、环境湿度 20~85% 的范围内。

●起动时

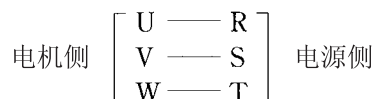
- 试运转时和更换泵时或停机 3 个月以上时，应从泵体的外壳注油口加注工质油，使泵内充满油后再起动。并且，所注入的工质油应与回路中所使用的油相同。停机后，泵内的油会流入油箱，为了防止溢出，应通过油面计确认油箱的油量。

	NDJ 8※	NDJ159
机体油注入量 cm ³	300	500

- 确认全部液压回路、电气回路等已完成运转准备，负荷侧的液压回路应处于无负荷状态或卸荷状态时进行起动。
- 起动时不要采用激烈的全速运转，应让电机开关经过数次 ON-OFF，抽出配管内的空气后再连续运转。空气抽尽时会发出声音，并非异常现象。

●电气配线

- 泵用电动机侧与电源侧的相位配线如下。



应确认排出侧压力计的压力上升。

结线次序错误时，电机·泵会逆向运转，油不能排出。如果 5 分钟后不能排油则配线次序就有错误的可能性，应将 3 相中的 2 相配线交换。

- 必须连接接地配线。
- 总电源应设置无熔丝断路器。并且安装漏电保护器。
电气规格如下表所示。

型号	电机容量 输出 / 极数 kW/4P	额定电流 A		
		AC200V (50Hz)	AC200V (60Hz)	AC220V (60Hz)
NDJ 89-101-20(-LC)	0.75	3.7	3.4	3.3
NDJ 81-152-20(-LC)	1.5	6.8	6.2	6.3
NDJ159-152-20(-LC)				

●吸风·排风

距离油冷却机吸风·排风面 10cm 以内之处不要设置影响电机冷却风扇送风的障碍物。另外，应安装在通风良好、易于散热的地方。

●搬运

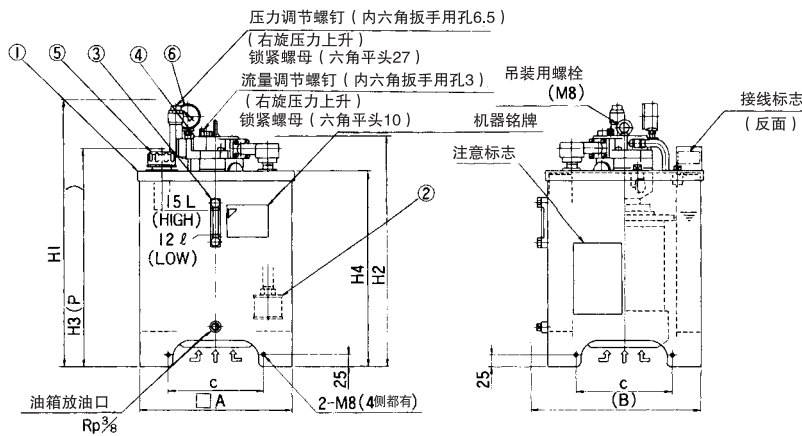
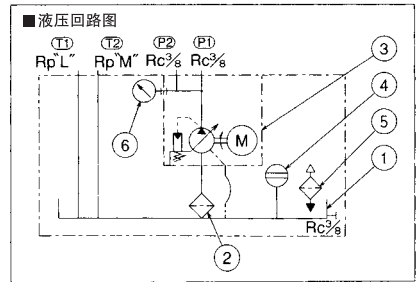
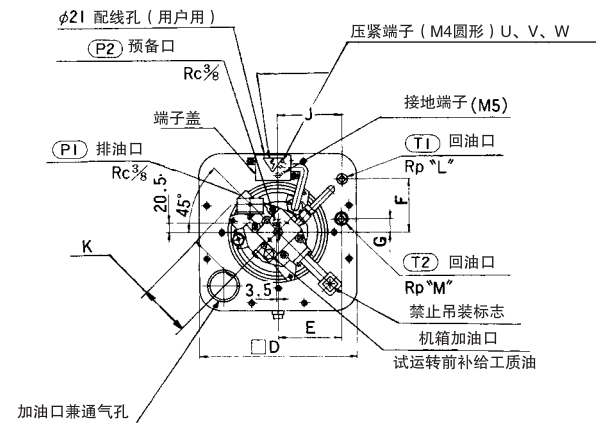
搬运时应使用吊环螺栓。

●安装

因为是固定型设备，需用螺栓固定在不振动的水平位置处。

外形尺寸图

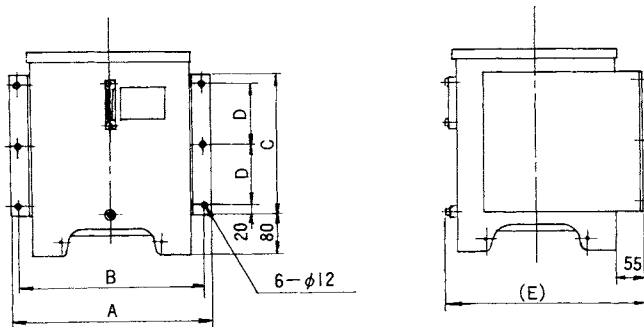
NDJ- *** - *** -20



部件号	名称
1	油箱
2	吸油过滤器
3	油位计
4	电机泵
5	加油口兼放气孔
6	压力表

	A	B	C	D	E	F	G	H1	H2	H3	H4	J	K	L	M
NDJ89 -101-20	290	325	175	300	120	99	25	510	433	407	354	123	109	3/8	1/2
NDJ81 -152-20	320	355	200	330	133	111	27	555	478	452	406	135	109	3/8	1/2
NDJ159-152-20	320	355	200	330	133	111	27	570	496	469	406	135	112	1/2	3/4

选配挂壁安装型 (-LC)
安装尺寸图



	A	B	C	D	E
NDJ89-101-20-LC	370	340	240	100	380
NDJ***-152-20-LC	400	370	280	120	410