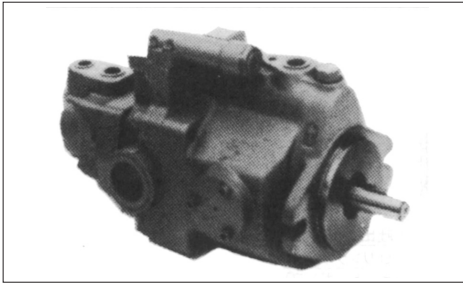
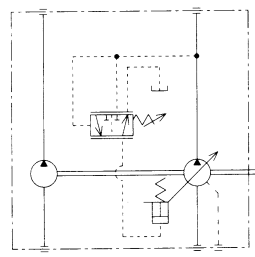


VD 系列 双连泵



JIS液压符号



产品命名方法

VD ※ — ※ ※ A ※ R — 95

1

2

3

4

5

6

7

(1) 型号

VD : VD系列双连泵

(2) 叶片泵产品命名方法 (VD泵用)

1: DS11P-S2

2: DS12P-S2

3: DS13P-S2

4: DS14P-S2

(3) 柱塞泵型号

15: V15(14.8cm³/rev)38: V38(37.7cm³/rev)

(4) 控制方式

A: 压力补偿控制

(5) 压力调节范围

1: 0.8 ~ 7MPa{8 ~ 70kgf/cm²}2: 1.5 ~ 14MPa{15 ~ 140kgf/cm²}3: 3.5 ~ 21MPa{35 ~ 210kgf/cm²}

(6) 轴的旋转方向 (轴端视向)

R: 顺时针方向 (右转)

(7) 设计代号 (设计代号可以改动)

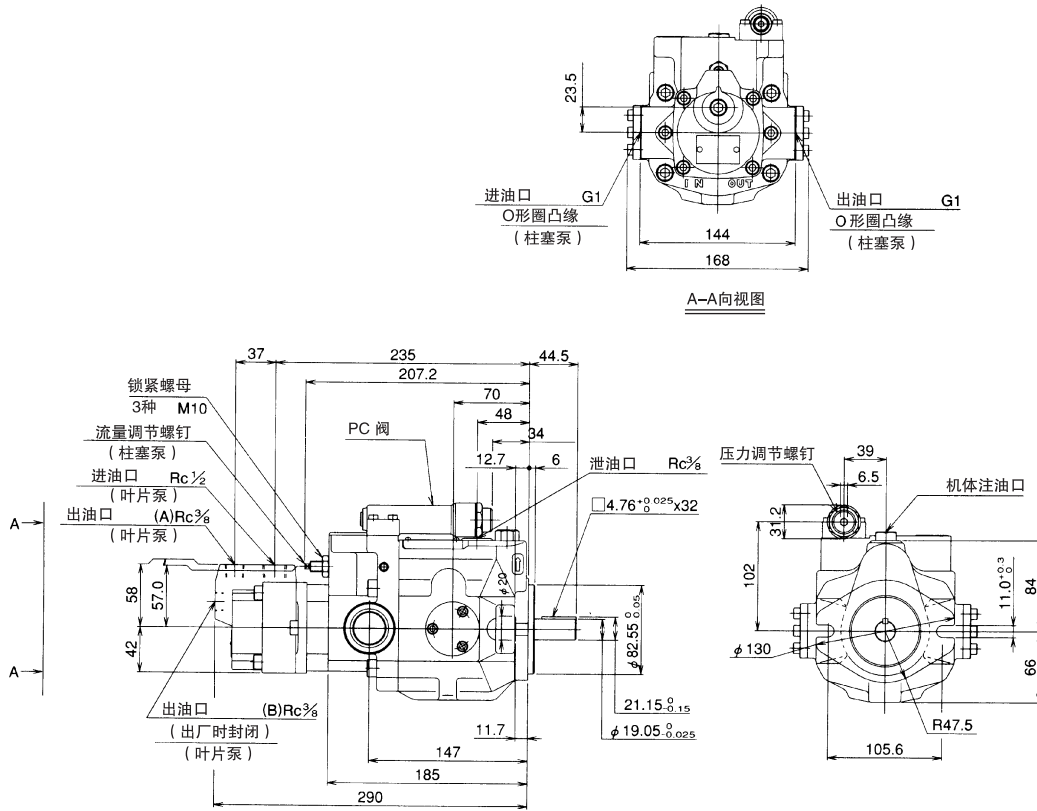
叶片泵规格

产品命名	【条件】 输入转速: 1800min ⁻¹ 使用油: ISO VG32 等级油 油温: 40°C									
	流量 ℓ/min				输入功率 kW					
	0.4MPa {4kgf/cm ² }	3MPa {30kgf/cm ² }	5MPa {50kgf/cm ² }	7MPa {70kgf/cm ² }	0.4MPa {4kgf/cm ² }	1MPa {10kgf/cm ² }	3MPa {30kgf/cm ² }	5MPa {50kgf/cm ² }	7MPa {70kgf/cm ² }	
DS11P-S2	5.0	4.5	4.1	3.9	0.15	0.28	0.55	0.82	1.1	
DS12P-S2	7.7	7.2	6.7	6.5	0.20	0.40	0.75	1.12	1.5	
DS13P-S2	12.6	11.8	11.5	11.0	0.25	0.50	1.05	1.55	2.1	
DS14P-S2	22.1	21.2	20.5	20.0	0.35	0.77	1.65	2.50	3.4	

注) 柱塞泵规格详细可参照A8页。

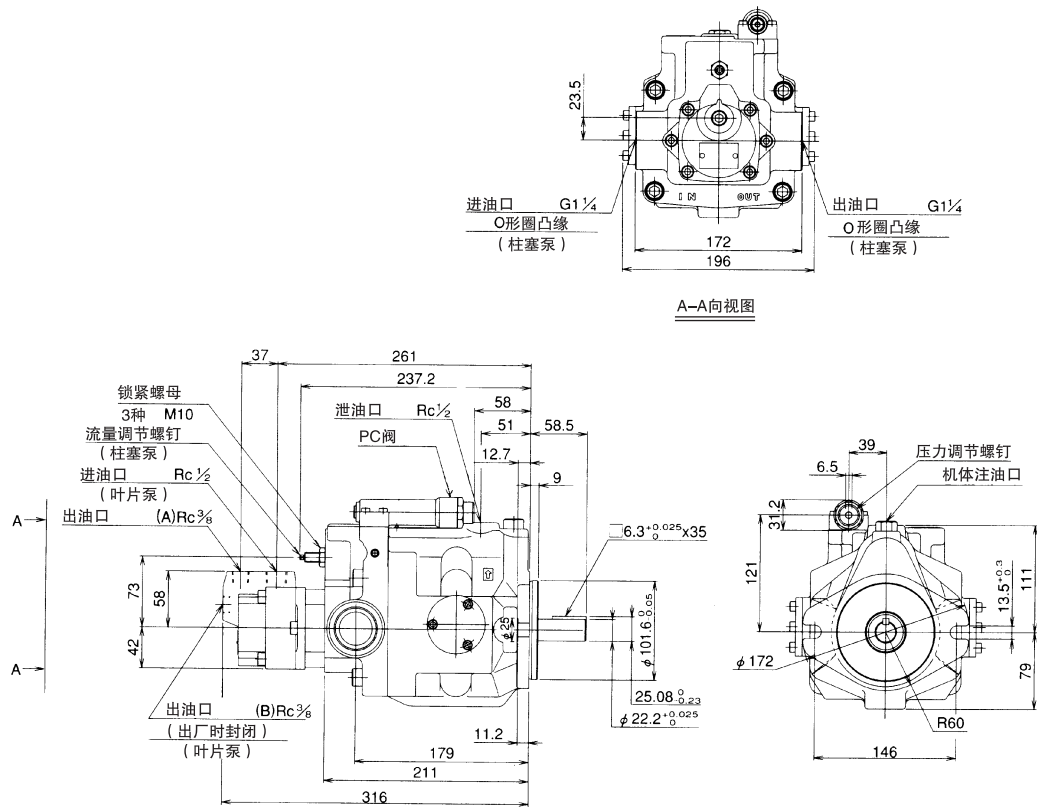
外形尺寸图

VD ※ -15A ※ R-95



重量: 17.2kg

VD ※ -38A ※ R-95



重量: 29kg